

Capa 12x60

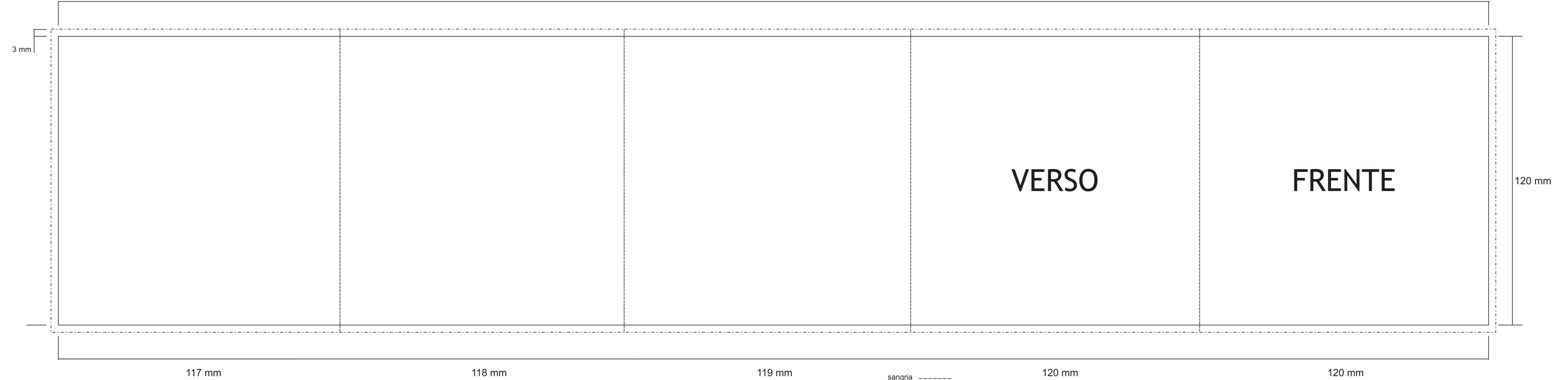


Especificações técnicas para material gráfico

Capa 12x60

formato aberto: 120mm x 594mm
(considerar mais 3 mm de sangria para os quatro lados)

594 mm



3 mm

120 mm

117 mm

118 mm

119 mm

120 mm

120 mm

sangria - - - - -
dobra
corte ———